

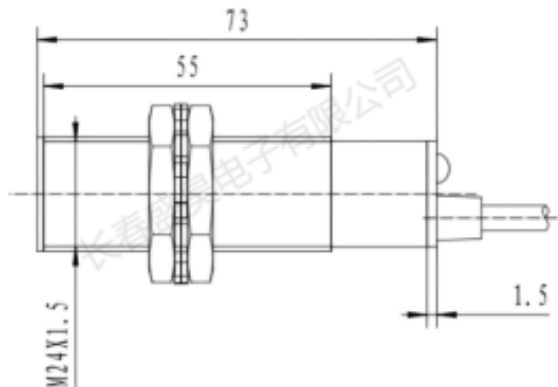


SLBH-M24N 单项称重 使用手册

产品特性:

- 1.产品采用霍尔传感器实现距离测量具有精度高、噪声低抗干扰能力强、防护等级高等特点。
- 2.工作温度宽泛在-40~+85℃的工作范围内能保持良好的线性输出,温度漂移参数稳定,运行稳定。
- 3.内部集成微型继电器,实现高压、高电流的通断路控制。

尺寸图



产品参数

产品型号	SLBH-M24N-1SJH8-B (单项)	工作电压	24V/DC
消耗电流	<30mA	工作温度	-40~+65℃
动作距离	12mm	响应时间	<4ms
触电容量	60VA	负载电流	10uA-2A
负载电压	250V/AC 200V/DC	防护等级	IP67

接线方式

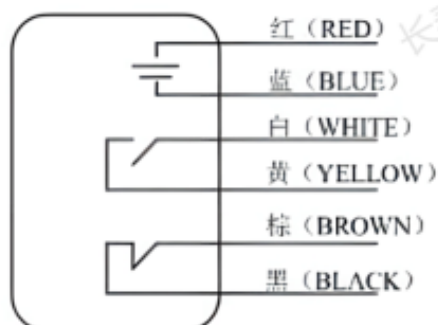
定义	VCC	0V	COM1	NO1	COM2	NC2
线色	红	蓝	白	黄	棕	黑

注: 请详细对照线色与定义后供电

安装及调试方法

1. 将产品固定于支架上, 安装位置尽量靠近轿厢底部中心位置, 将磁铁吸附于正上方轿厢底部, 且标志面对传感器(无标志磁铁安装前需测试感应面后再安装) 安装时注意保证端面平行。
2. 电梯满载时上下调整传感器, 在指示灯由暗变亮(或闪烁)的位置紧固传感器, 此时传感器内部继电器吸合, 断合状态发生切换。

输出示意图



长春盛昊电子有限公司

Changchun Shenghao Electronics Co., Ltd
公司总机: 0431-89543335 0431-89543336

销售部: 0431-80829999 0431-86071111

国际贸易部: 0431-89543339

公司邮箱: sh@ccshdz.com

公司官网: www.ccshdz.com

公司地址: 吉林省长春市北湖科技开发区北湖科技园产业一期 B8 栋, B9 栋



ISO 9001:2015 认证 欧盟CE认证 网址二维码 微信公众平台